

# MOTOR 35 mm

## BATERIAS

### CAPACIDAD

	Ancho	Altura
1 Lienzo	2.5 m	3 m
2 Lienzo	2.5 + 2.5 m	2 m

### DATOS TÉCNICOS

3 Nm	28 rpm	35 mm	12 v	19.6 Hz	1.5 A	IP20	∞	655/637
Torque	Velocidad	Diámetro	Voltaje	Potencia	Corriente	Protección	No. de vueltas	Dimensiones

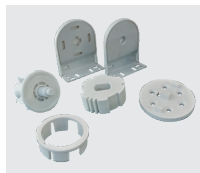
### ACCESORIOS



Cargador Plug 3.4 mm



RF 433 Mhz



SBM



INT. SBM



TRADICIONAL



INT. TRADICIONAL

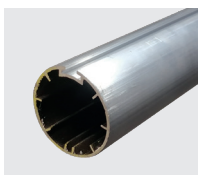


INTERFASE

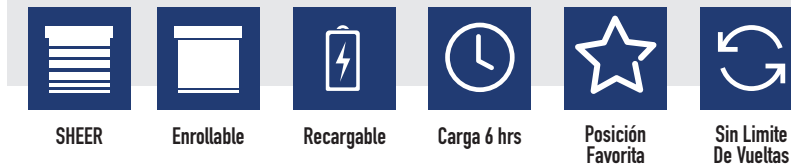
### PERFILES COMPATIBLES



TUBO SBM 35 mm

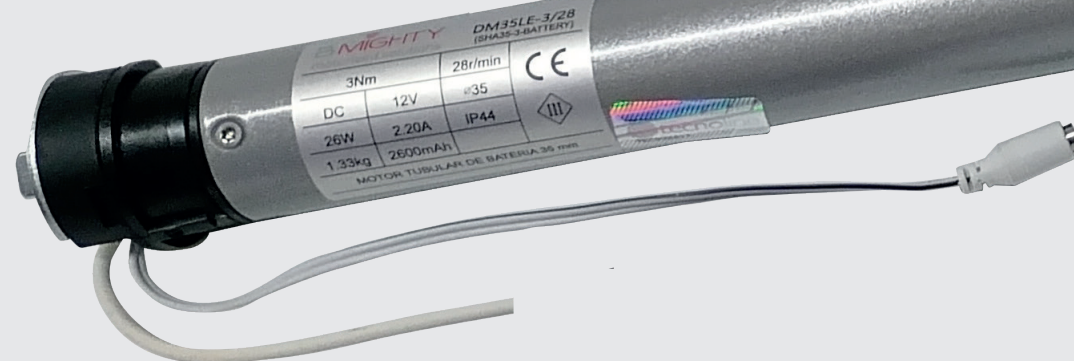


TUB. TRADICIONAL 35 mm



CE IP-20

### DIMENSIONES



### PROGRAMACION

1. Presionar botón reset hasta hacer ☺
2. Enlazar control a motor.  
P2 + P2 + ▼ ☺ = Izquierdo  
P2 + P2 + ▲ ☺ = Derecho
3. Abrir programación de topes.  
P2 + ▲ + P2... ☺
4. Fijar topes  
▲ ☺ + ☺ 5 SEG HASTA BEEP + ☺ =Tope superior  
▼ ☺ + ☺ 5 SEG HASTA BEEP + ☺ =Tope inferior
5. Fijar altura preferida  
Posicionamos a la altura deseada de la persiana  
a) P2 + ☺ + ☺  
b) para ir a la posición favorita.(5 Seg ☺)
6. Borrado de programación  
P2 + ☺ + P2