

# MOTOR CORTINERO

## WIFI

### DATOS TÉCNICOS

TORQUE

**1.2**

Nm

VELOCIDAD

**14**

rpm

VOLTAJE

**120**

VOLTS

POTENCIA

**16**

WATTS

CERTIFICACIÓN

**IP40**

LONGITUD MÁXIMA

**12**

METROS



TOUCH&STAR



Carga 6 hrs



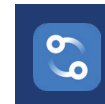
Silencioso



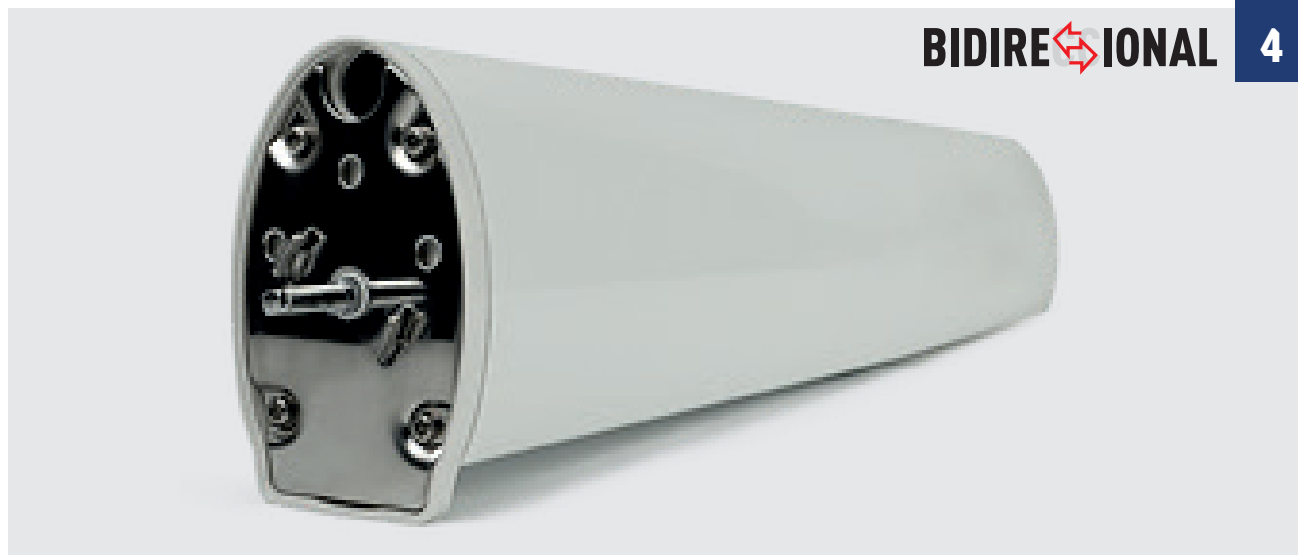
1 Lienzo



2 Lienzos



App Connector



BIDIRECCIONAL

4

### PROGRAMACION

#### 1. Vincular motor a control

Presionar P1 (En Motor) Enciende led verde y Precionamos Stop (En Control) dejamos presionado hasta el primer beep y la confirmación del motor.

El tope del cortinero se detiene hasta que reconoce el final del riel.

### CERTIFICACIONES

RoHs CE cRU<sup>®</sup>us



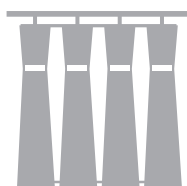
Google Home



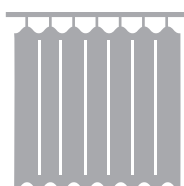
amazon alexa



Hey Siri



TRADICIONAL



ONDA PERFECTA

### CARACTERÍSTICAS

- Programación modo Touch
- Regulación de velocidad
- Control Adicional
- Conexión RJ9 / con Swich y más modos

### CONTROL

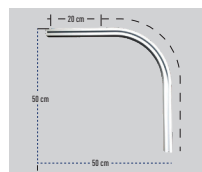


RF 433 Mhz

### PERFILES COMPATIBLES

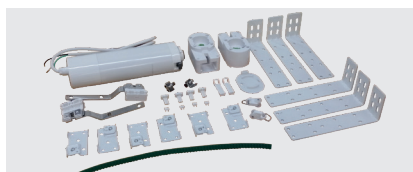


ONDA PERFECTA



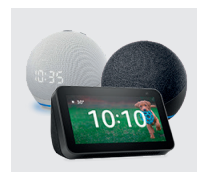
RIEL 90°

### ACCESORIOS



SBM

### INTERFACES



ALEXA

Tradicional	Onda Perfecta	Medidas
2252	2439	1.00 - 2.50 m
2253	2514	2.51 - 3.50 m
2254	2515	3.51 - 5.00 m
2255	2516	5.01 - 6.00 m
2381	2517	6.01 - 7.00 m

### DIMENSIONES

