

WIFI / BIDIRECCIONAL

2187



ESPECIFICACIONES TÉCNICAS

TORQUE	20 Nm
VELOCIDAD	32 rpm
DIÁMETRO	45 mm
VOLTAJE	120 V
POTENCIA	208 W
CORRIENTE	1.60 A
PROTECCIÓN	IP44
NO. DE VUELTAS	∞
DIMENSIONES	670/640



SHEER



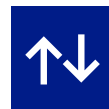
Enrollable



App Connector



Posición Favorita



Status feedback



Control de Escenas



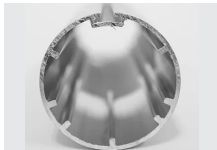
CE cRU[®] US RoHS IP-44

PROGRAMACIÓN

- Vincular motor a control**
Presionar P1 en el motor hace ciclo. Presionar stop en control, hace un beep y un ciclo y queda vinculado.

El motor siempre quedará como derecho y modo tildeo. Dejar presionado para que corra de modo normal.
- Cambiar sentido de giro**
Presionar ▲ + ▼ al mismo tiempo ☉
- Fijar tope superior**
Presionar en el control ☉ y ▲ al mismo tiempo y esperar 2 ciclos
- Fijar tope inferior**
Presionar en el control ☉ y ▼ al mismo tiempo y esperar 2 ciclos
- Fijar posición favorita**
Posicionamos a la altura deseada
a) P2 + ☉ + ☉ confirmación con un ciclo.
b) Presionar stop para ir a la posición favorita.
- Desvincular Control de motor**
P1 + ☉ confirmación ☉ ☉
- Copiar señal de control a control**
Presionar 2 veces P2 control Origen y presionar una vez P2 en control destino
- Regulación de velocidad**
Para aumentar la velocidad es P2 + ▲ + ▲ .
y para disminuir velocidad P2 + ▼ + ▼ .

TUBOS COMPATIBLES



TUBO SHEER 45 mm



TUBO 70 mm



TUBO 79 mm

CONTROLES

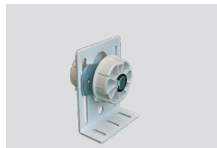


SMART CENTRAL

ACC. INSTALACIÓN



SBM



INTERMEDIO SBM



ADAPTADOR 45 A 70 mm



ADAPTADOR 45 A 79 mm



ALEXA

DIMENSIONES



LIENZOS DE ARMADO

	Ancho	Altura
1 L	2.5 m	3.5 m
2 L	2.5 m	3.5 m
3 L	2.5 m	3.5 m