

# MOTOR 45 mm

## TOPES MECÁNICOS

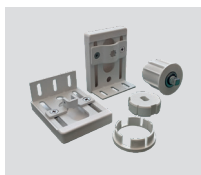
### CAPACIDAD

	Ancho	Altura
1 Lienzo	4 m	4 m
2 Lienzos	4 + 4 m	4 m
3 Lienzos	3 + 3 + 3 m	5 m

### DATOS TÉCNICOS

Torque	Velocidad	Diámetro	Voltaje	Potencia	Corriente	Protección	No. de vueltas	Dimensiones
20 Nm	32 rpm	45 mm	120 v	208 w	1.60 A	IP44	46	740/720

### ACCESORIOS



KIT INSTALACIÓN SBM



KIT INST. TRADICIONAL



ADAPTADOR 45 A 70 mm



ADAPTADOR 45 A 79 mm



CONTROLES RF 433 Mhz



INTERMEDIO SBM

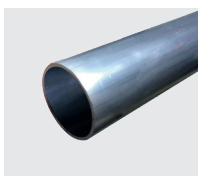


INT. TRADICIONAL

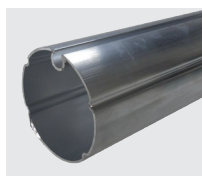
### PERFILES COMPATIBLES



TUBO 45 mm SBM



TUBO 45 mm TRAD.



TUBO 70 mm



TUBO 79 mm

### DIMENSIONES



SHEER



Enrollable



Toldo



Potencia



46 Vueltas



Corta Corriente



VARILLA ALLEN

IP-44 **cRU** US

### PROGRAMACION

#### 1. Conecte motor a la corriente.



#### 2. Enlazar control a motor.

P2 + P2 + ▼ ↻ = Izquierdo  
P2 + P2 + ▲ ↻ = Derecho

Esta Configuración es para cabezal izquierdo. Si fuera cabezal derecho, invertir instrucción.

#### 3. Para establecer tope superior.

En el orificio de color **BLANCO** introduzca la varilla allen y gire según sea el caso.

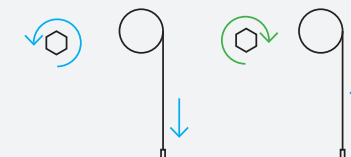
Girar contrasentido de reloj Enrolla tela

Girar sentido de reloj Libera tela



#### Para establecer tope inferior.

En el orificio de color **ROJO** introduzca la varilla allen y gire según sea el caso.



#### 4. Borrado de programación

P2 + ☉ + P